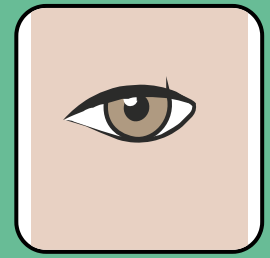
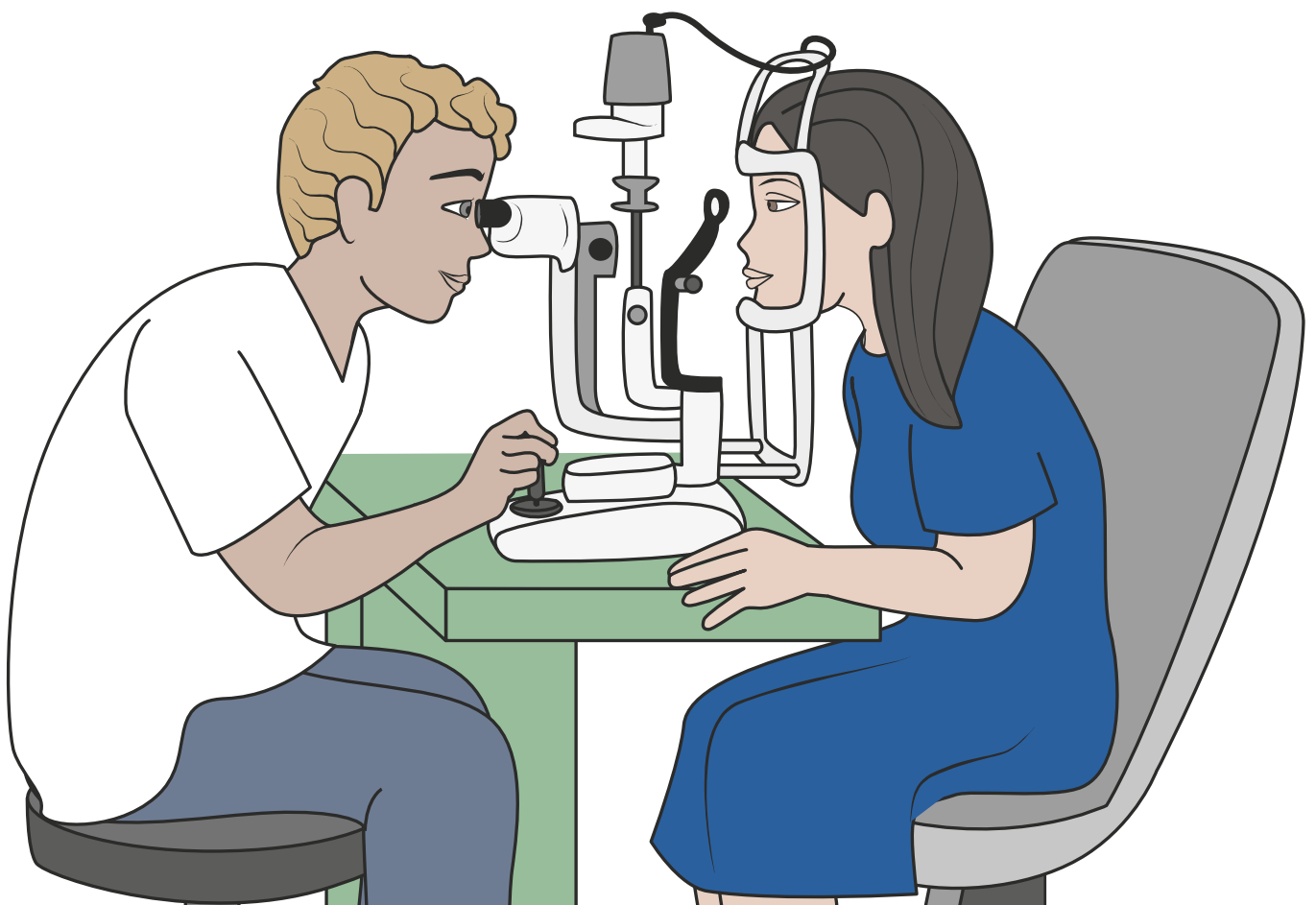


Ophthalmo

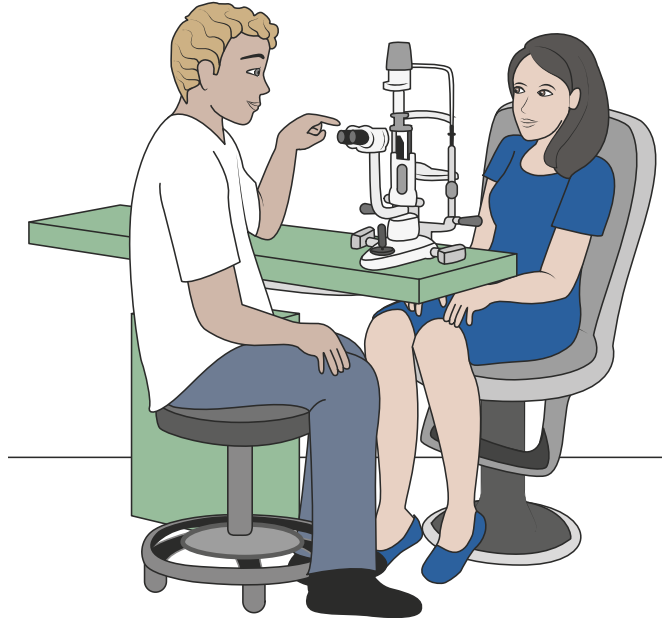


3. Est-ce que mes yeux sont malades ?



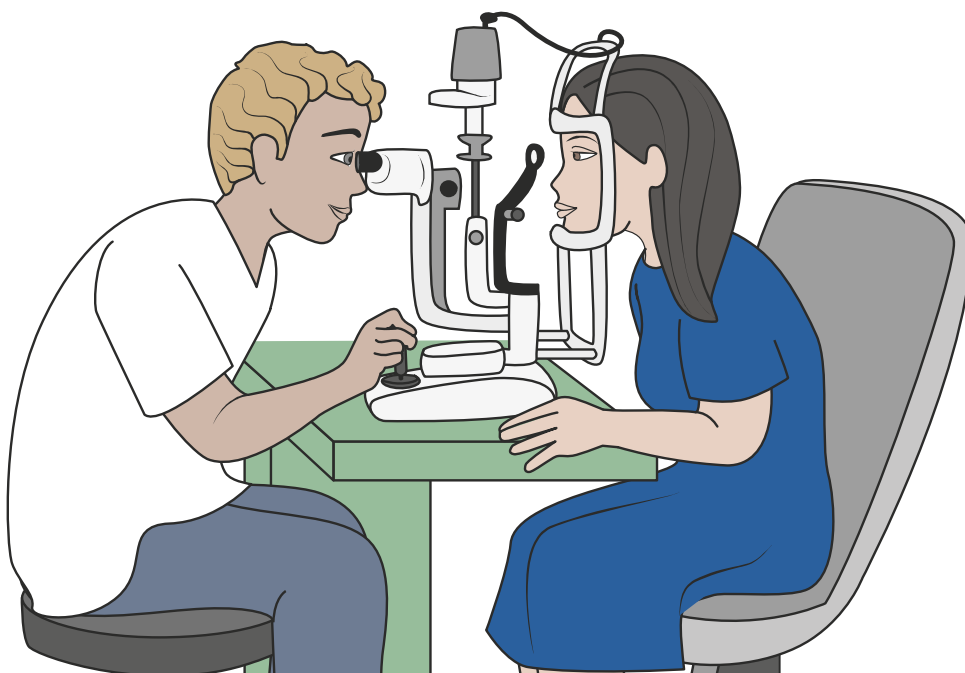
L'ophtalmo examine mes yeux avec une machine.

Je m'assois devant la machine.

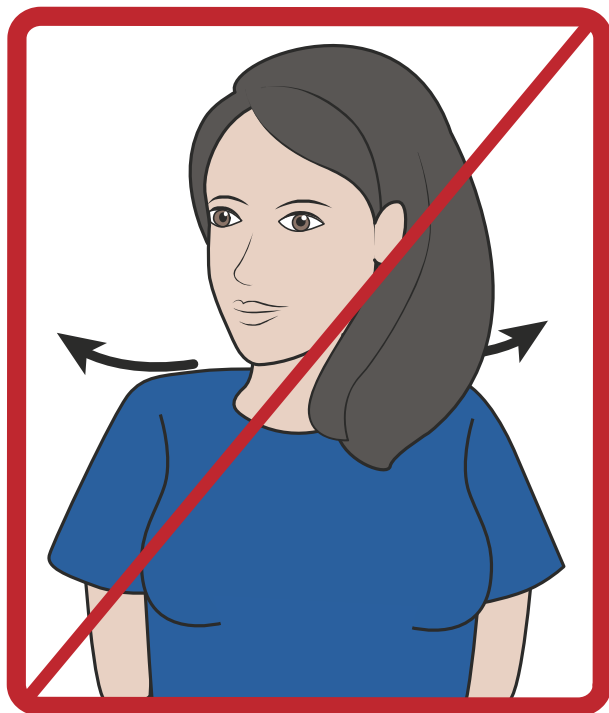


Sur toutes les machines, je m'installe toujours de la même manière :

- Je me penche.
- Je pose mon menton sur la machine.
- J'appuie mon front sur la machine.
- Je regarde droit devant.



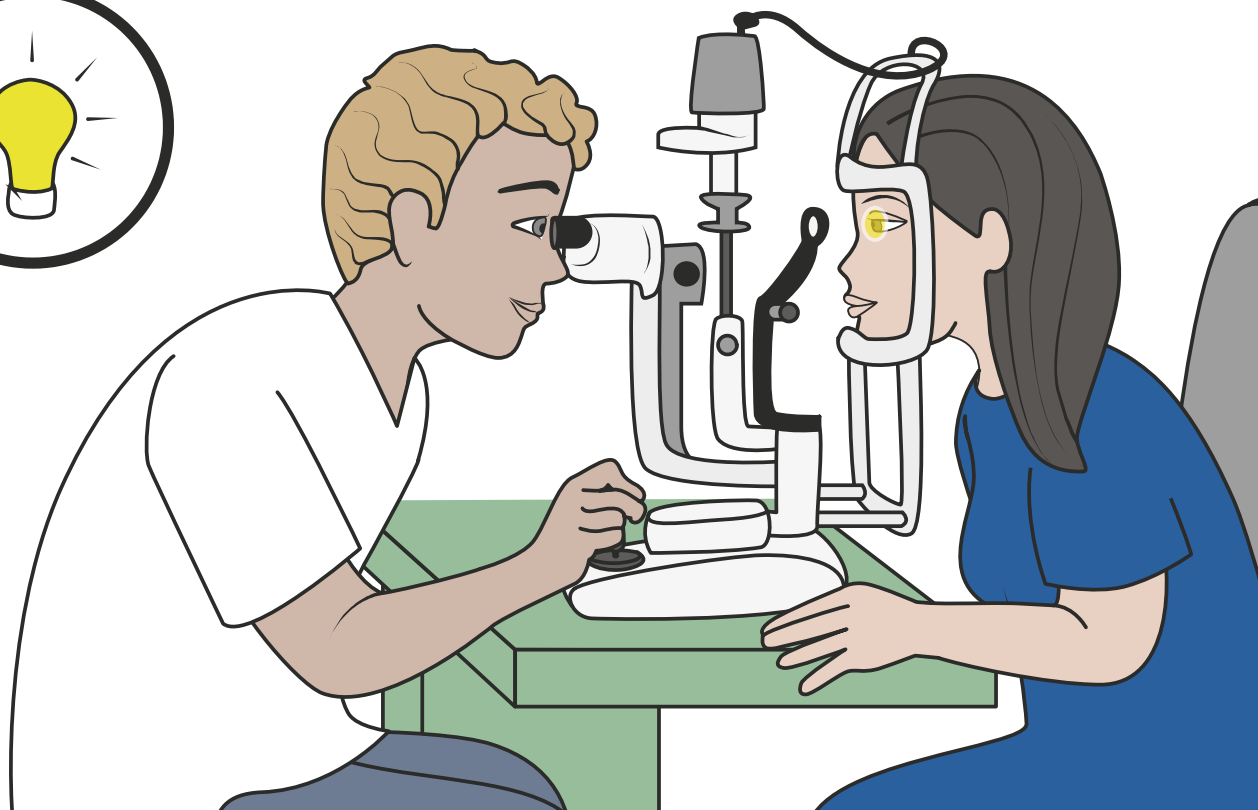
- Je ne bouge pas la tête.



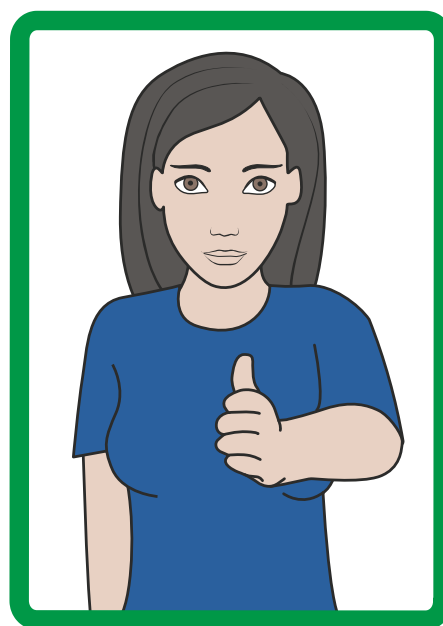
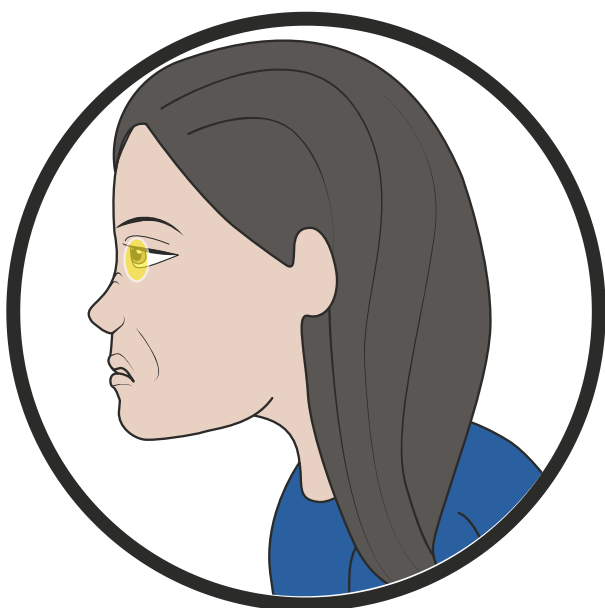
- La personne qui m'accompagne peut m'aider.



L'ophtalmo regarde mes yeux avec une lumière forte.



- Je peux être gênée par la lumière mais je n'ai pas mal.

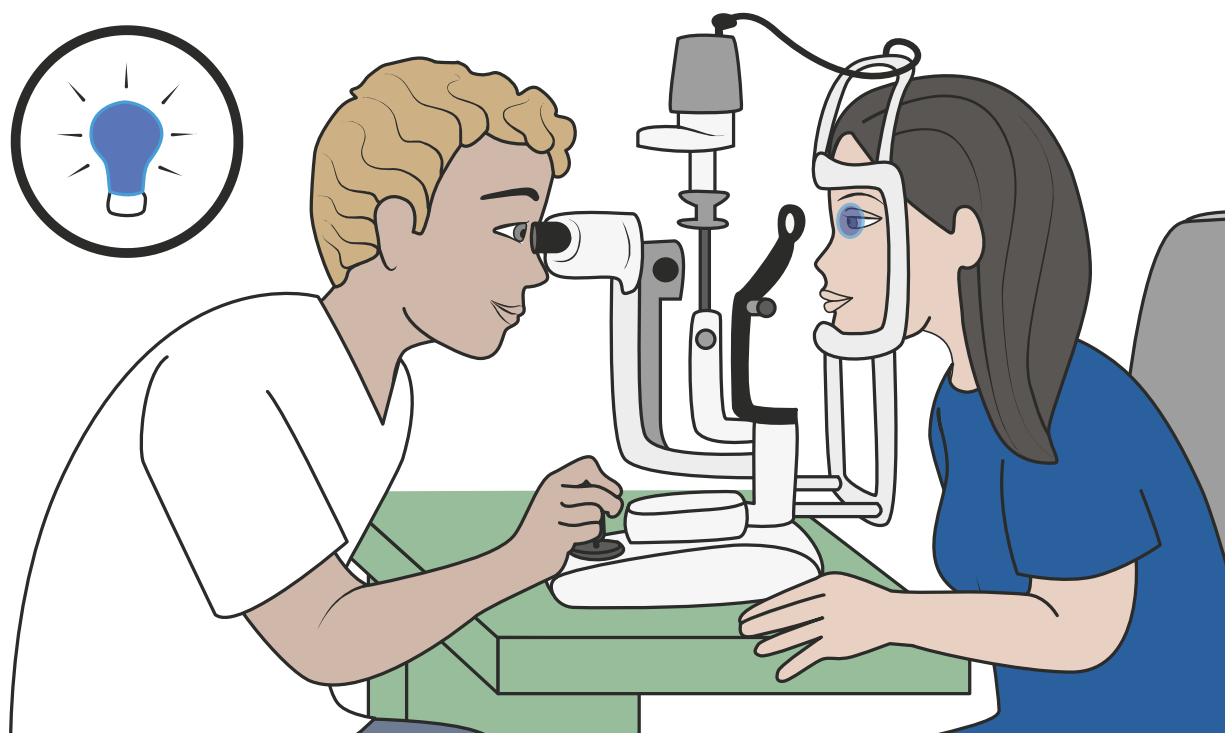


L'ophtalmo peut mettre une goutte orange dans mes yeux.

Voir la fiche «je dois mettre des gouttes dans mes yeux».



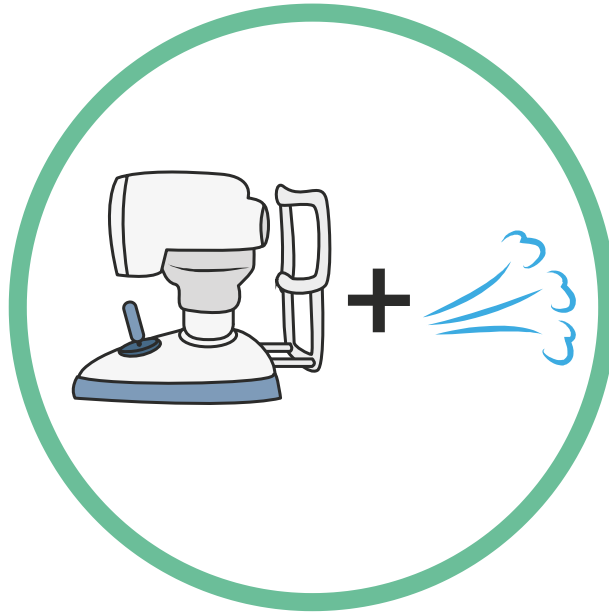
L'ophtalmo regarde à nouveau mes yeux avec une lumière bleue.



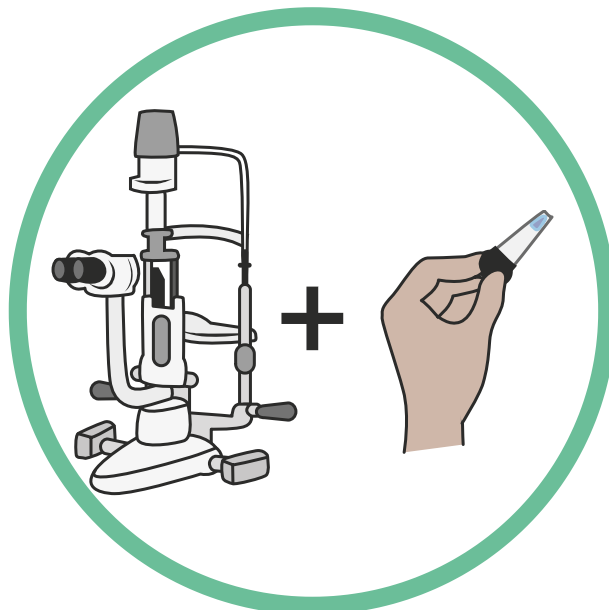
L'ophtalmo mesure la tension dans mes yeux.

Pour mesurer la tension, l'ophtalmo peut utiliser :

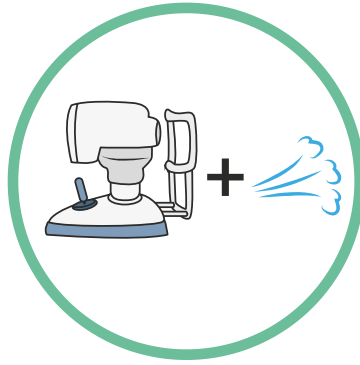
- une machine avec un souffle d'air,



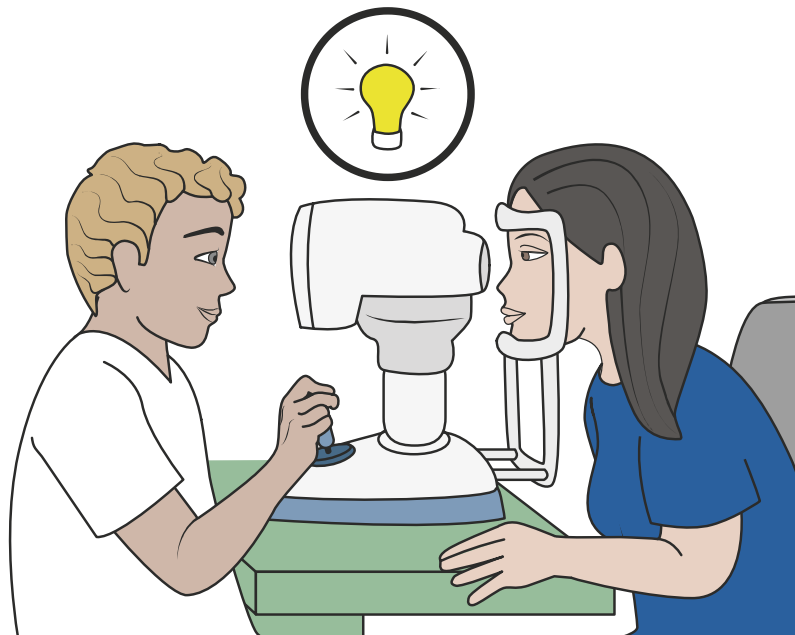
- ou une machine et un cône.



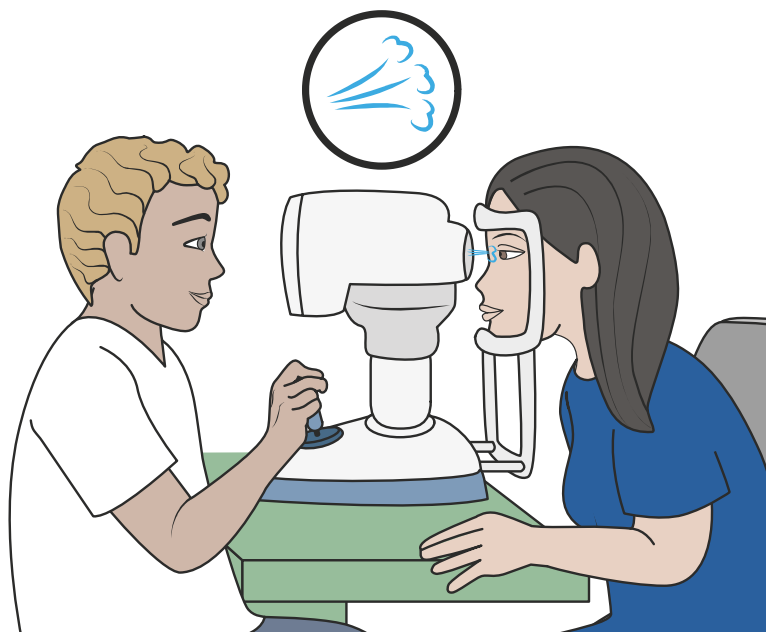
L'ophtalmo utilise une machine avec un souffle d'air.



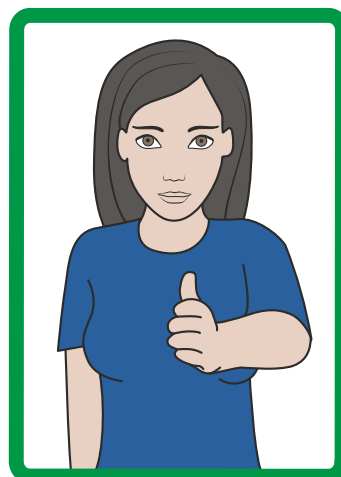
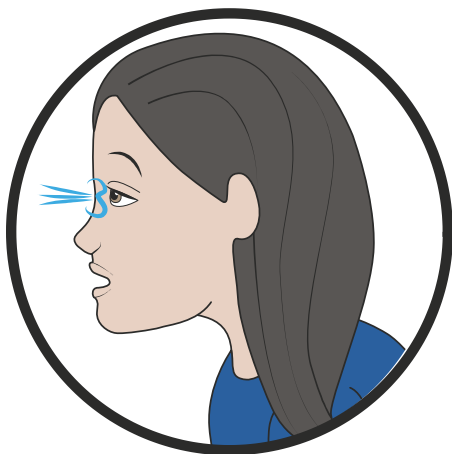
● Je vois une petite lumière : j'ouvre grand mes yeux.



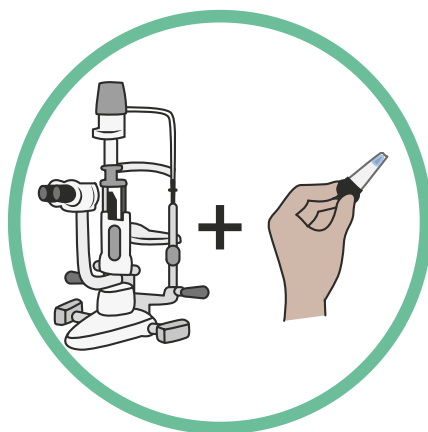
● La machine envoie un petit souffle d'air sur mon oeil, puis sur l'autre oeil.



- Je peux être surprise mais je n'ai pas mal.



L'ophtalmo utilise une machine et un petit cône.

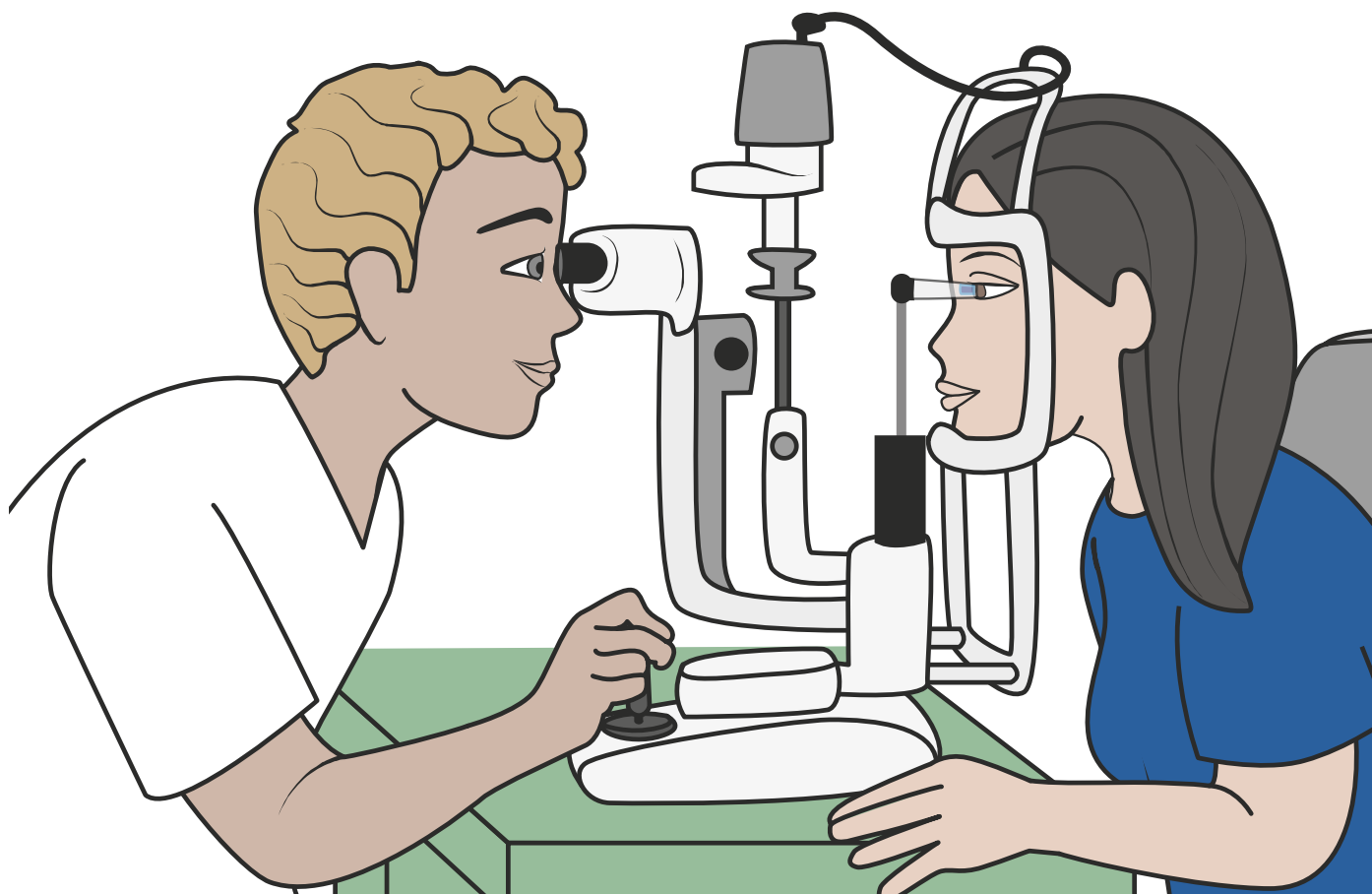


- Il met une goutte dans mes yeux.

Voir la fiche «je dois mettre des gouttes dans mes yeux».



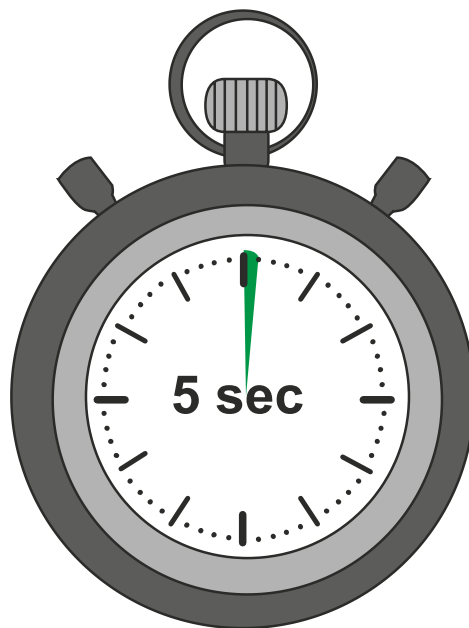
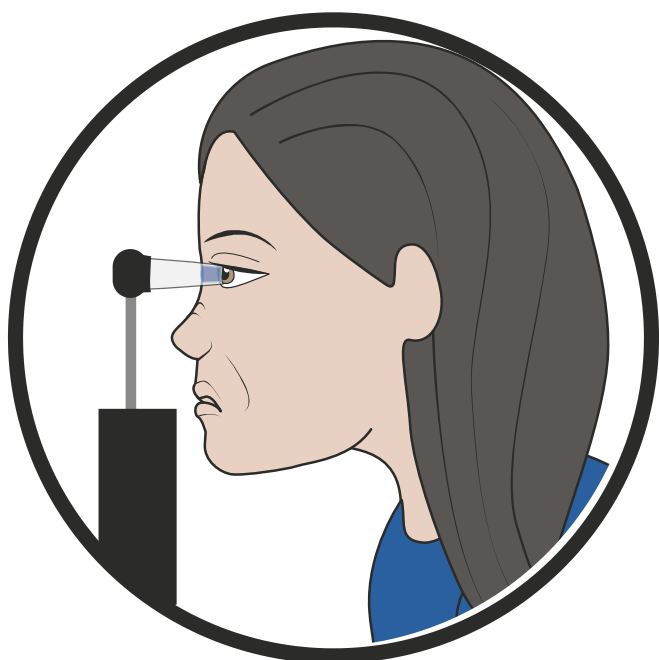
● Il approche le petit cône sur mon oeil :



● ça n'est pas agréable,

● mais c'est très rapide.

Je compte jusqu'à 5.



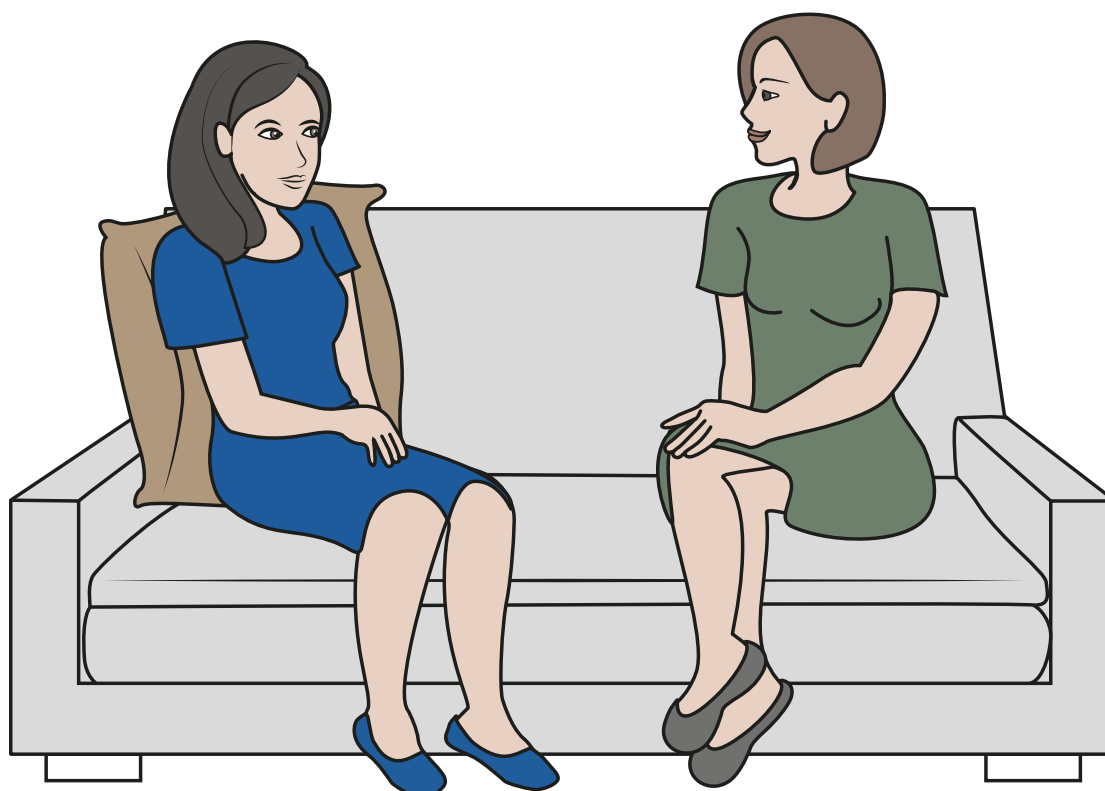
L'ophtalmo regarde le fond de l'oeil.

Pour voir le fond de l'oeil l'ophtalmo me met des gouttes.

Voir la fiche «je dois mettre des gouttes dans mes yeux».

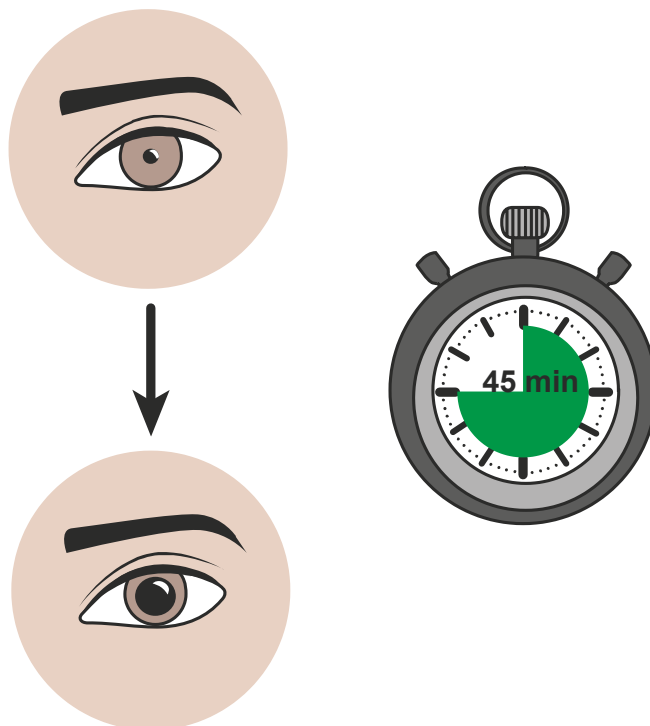


● Je retourne en salle d'attente.



- Avec les gouttes, ma pupille grandit.

La pupille est le rond noir au milieu de mon oeil.



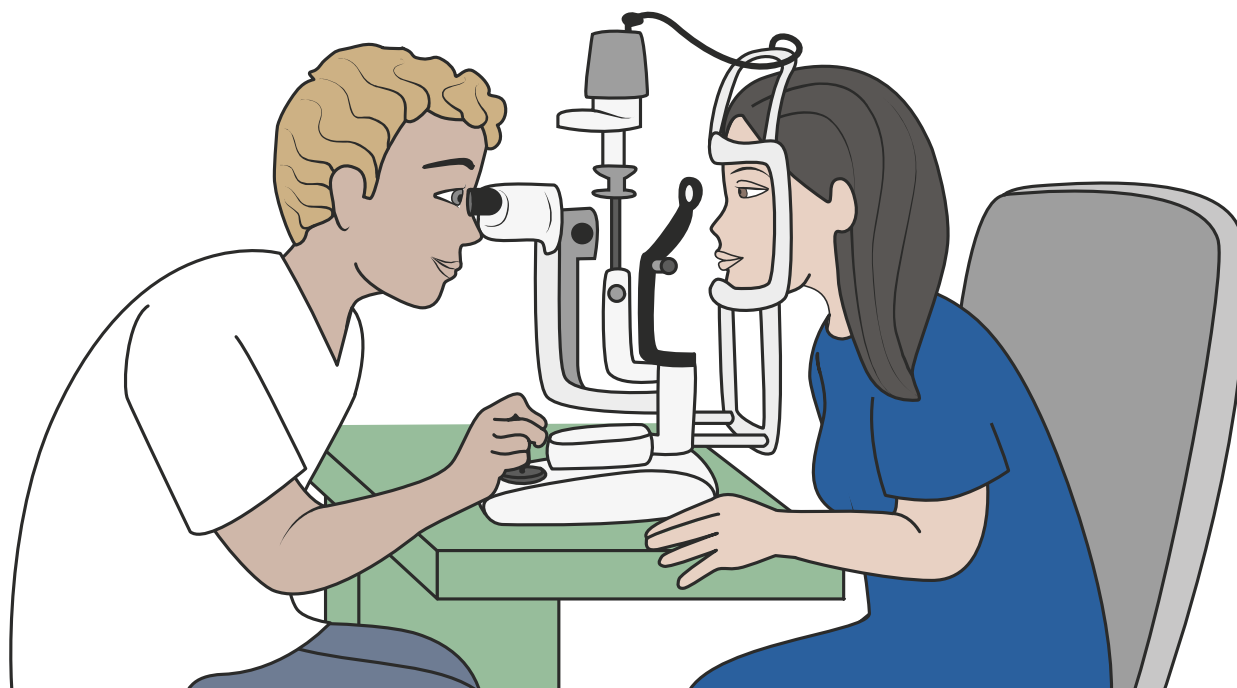
- Quand ma pupille est grande je vois flou.



- **Quand ma pupille est grande, l'ophtalmo vient me chercher.**

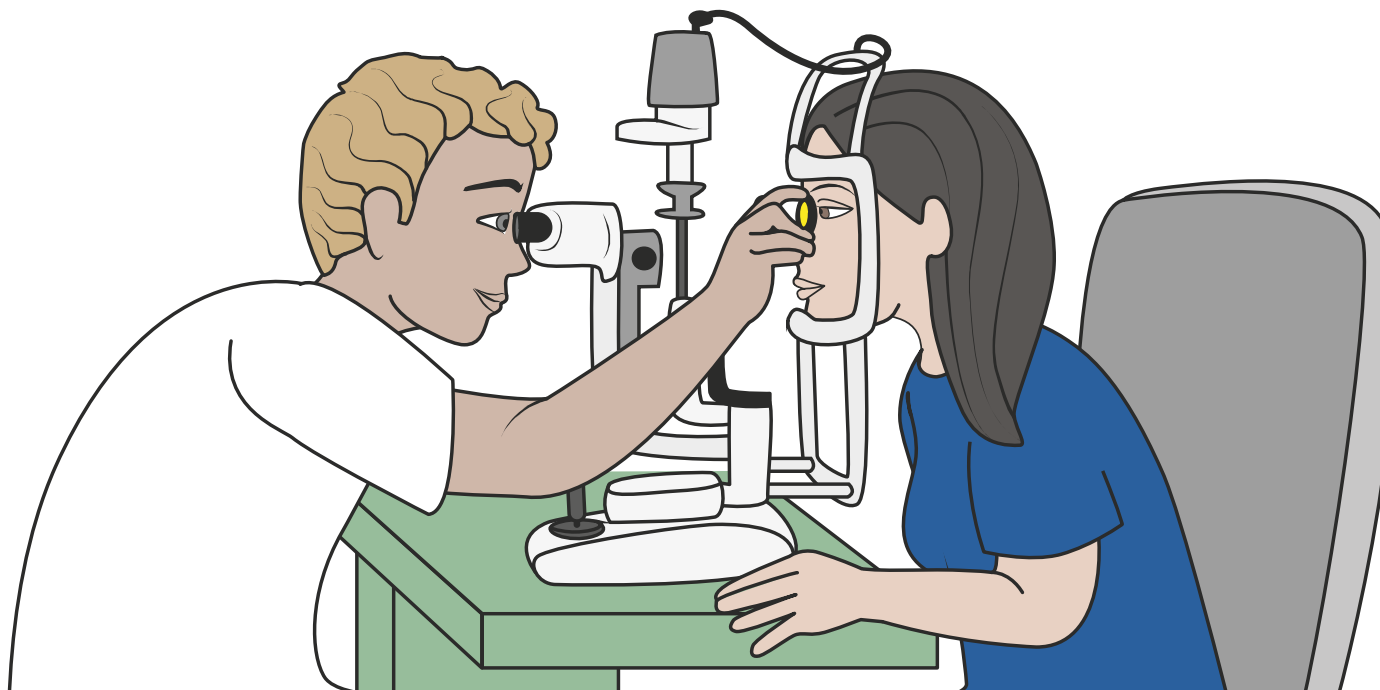


- **Je m'installe devant la machine.**



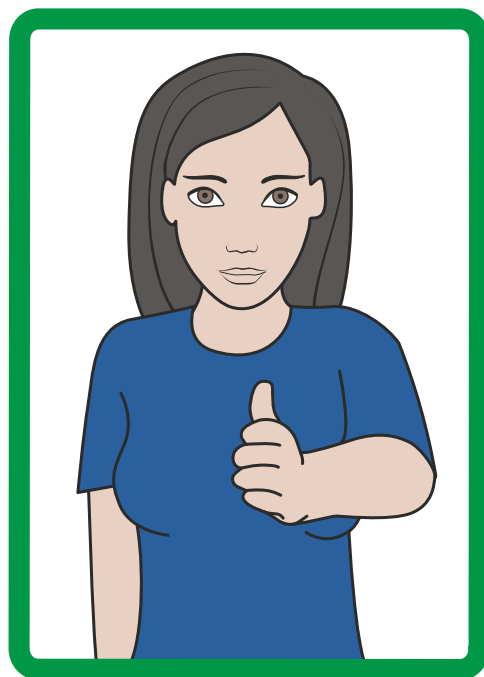
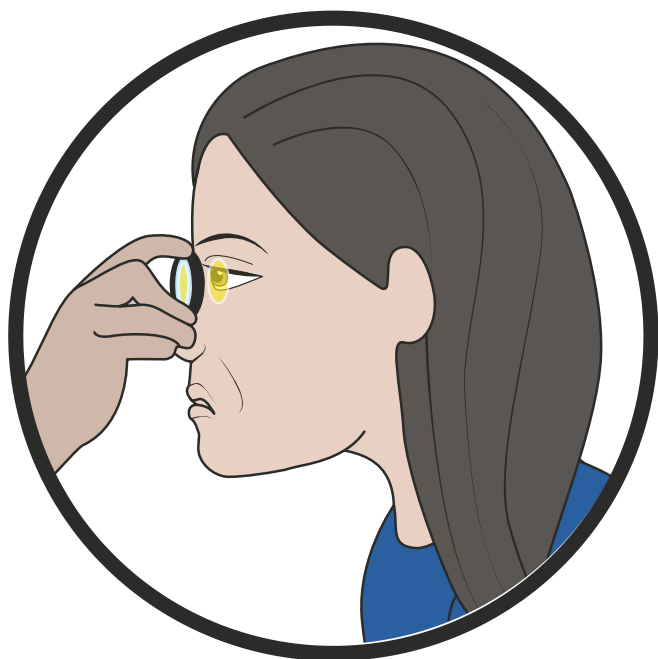
- **L'ophtalmo approche une petite loupe de mon oeil.**

Je garde mes yeux bien ouverts.



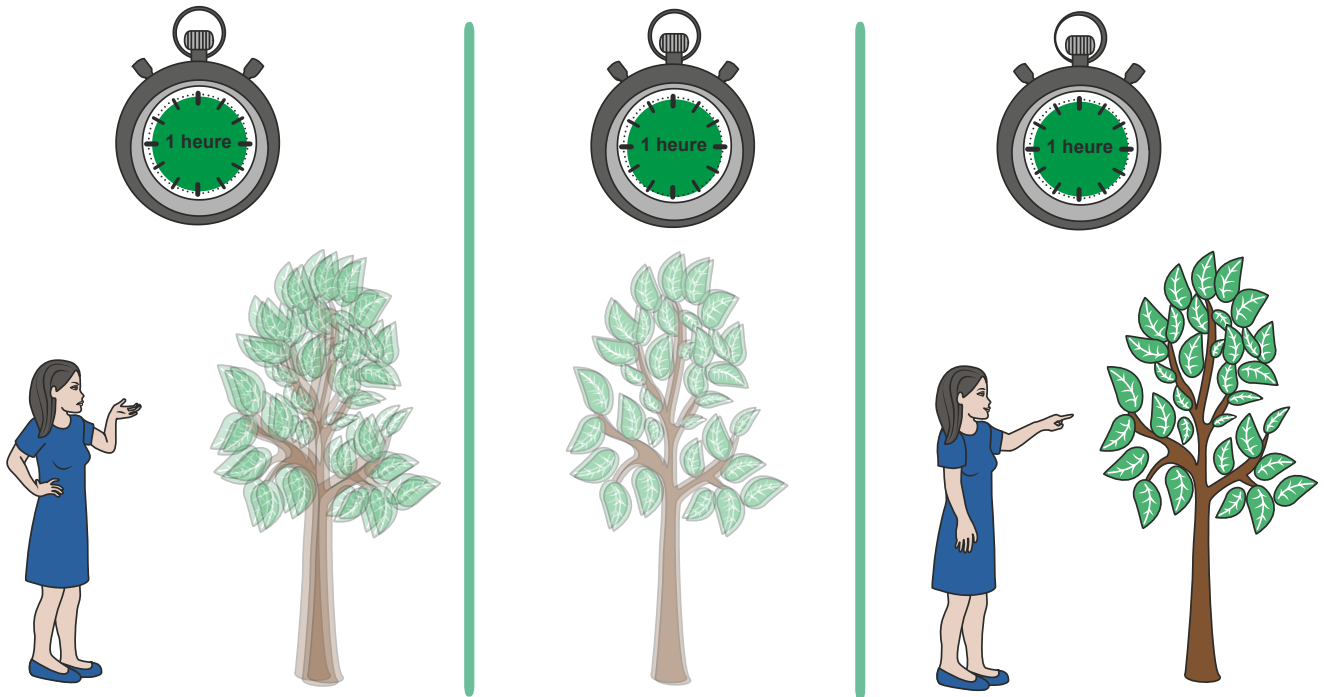
- **Je peux être gênée par la lumière.**

Je n'ai pas mal.

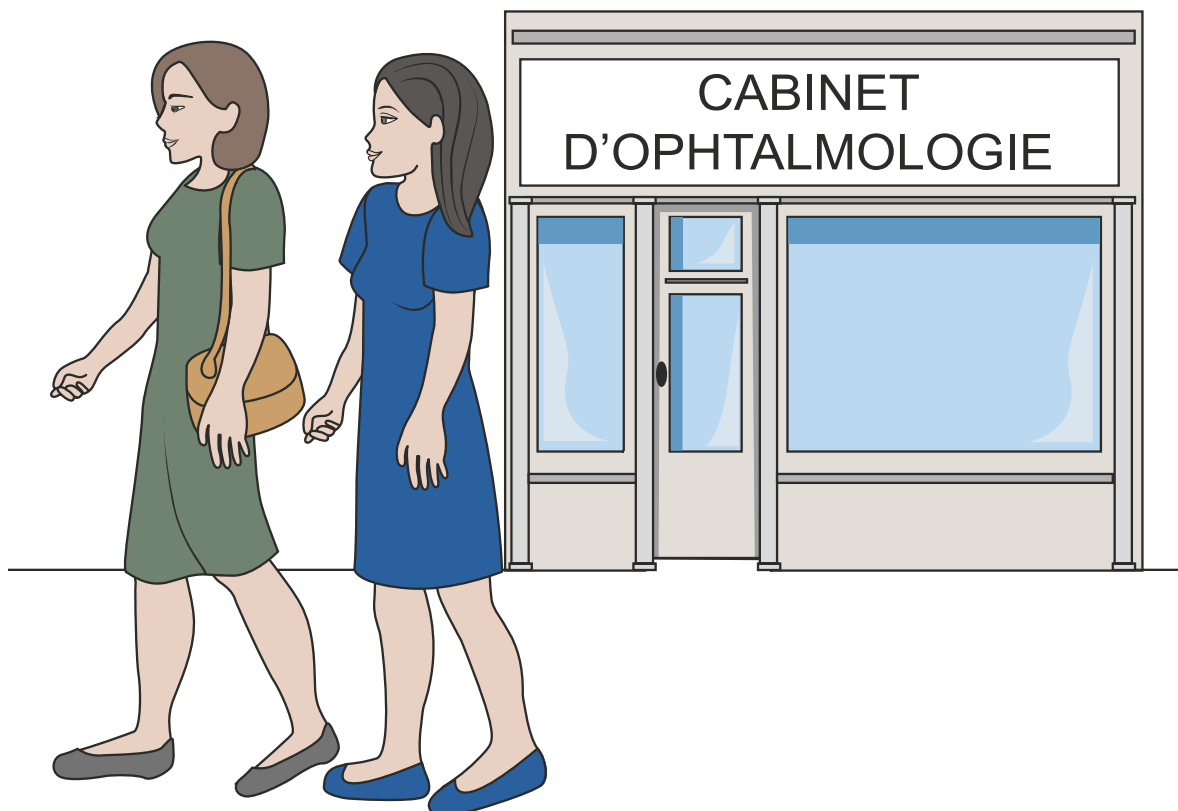


Après l'examen, je vois encore flou.

- Après quelques heures, ma vue redevient normale.



- Je dois être accompagnée pour rentrer chez moi.
- Je ne dois pas conduire.



Si j'ai une maladie des yeux...

L'ophtalmo peut me faire une ordonnance pour :

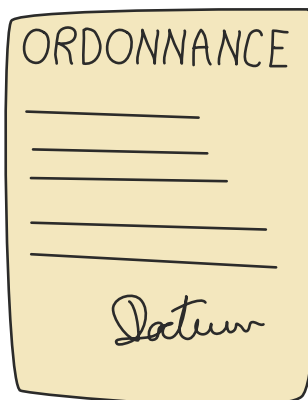
- des gouttes,



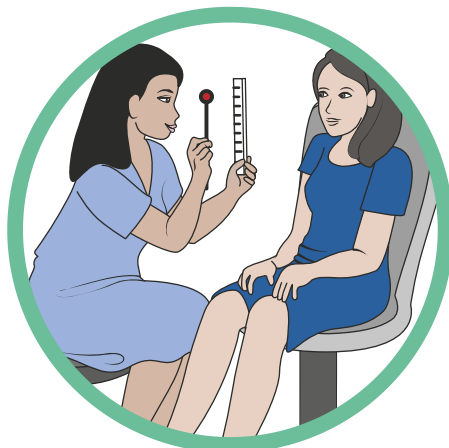
- une opération chirurgicale,



- des examens médicaux,



- d'autres examens des yeux.



Avec SantéBD, je comprends la santé !



SantéBD explique la santé avec des dessins et des mots simples

Plus de 60 thèmes de santé déjà disponibles.

- Je **prépare** mes rendez-vous médicaux
- Je **communiqué** mieux avec les professionnels de santé
- Je **comprends** les messages de prévention
- Je **décide** avec mon docteur et mes proches

SantéBD est disponible gratuitement

- sur le site internet www.santebd.org



- 1 Je choisis le thème de la BD

- 2 Je personnalise ma BD

Je peux choisir mon personnage,
en fonction de mon âge et de mes difficultés.



- 3 Je regarde ou je télécharge la BD

- sur la chaîne SantéBD  YouTube

SantéBD est créé par l'association **coactis**^{santé}

en partenariat avec de nombreux acteurs du monde de la santé et du handicap.
L'association s'engage en faveur de l'accès aux soins pour tous.

Tous droits de reproduction, de représentation et de modification réservés sur tout support dans le monde entier.
Toute utilisation à des fins autres qu'éducative et informative et toute exploitation commerciale sont interdites.
Les illustrations sont de Frédérique Mercier. @Coactis Santé-SantéBD contact@santebd.org

Merci à nos partenaires



ARS Bourgogne-Franche-Comté
ARS Corse / ARS Grand Est
ARS Hauts-de-France / ARS Normandie
ARS Nouvelle-Aquitaine / ARS Occitanie



Les outils SantéBD sont relus par des personnes avec un handicap intellectuel et respectent les règles européennes du « Facile à lire et à comprendre » (FALC). Ces règles permettent de rendre l'information accessible à tous.

© Logo européen Facile à lire : Inclusion Europe.

Plus d'informations sur le site www.inclusion-europe.eu/easy-to-read